



# LA ROUTE DE LA **FORMATION** DIRECTION

**Année 2021**

# SOMMAIRE

CANDIDAT DÉSIRANT OBTENIR UN DIPLÔME FÉDÉRAL	3
COMMENCER SA FORMATION EN RESPECTANT L'ORDRE DES CHOSES	4
PROCÉDURE ADMINISTRATIVE POUR ENTRER EN FORMATION	5
DOMAINE DIRECTION	6
<a href="#">DIRIGEANT ADJOINT</a>	8
<a href="#">DIRIGEANT</a>	10
<a href="#">DIRIGEANT EXPERT</a>	12
L'ÉVALUATION & LA CERTIFICATION	15
DOMAINE SALARIÉS DES STRUCTURES	
<a href="#">EMPLOYÉ ADMINISTRATIF</a>	16
<a href="#">CHARGÉ DE MISSION OU DE DÉVELOPPEMENT</a>	17

## ÉDITO

De manière générale, le diagnostic du champ de l'encadrement en athlétisme fait ressortir des spécificités qui conduisent à appréhender la professionnalisation du secteur comme une évolution nécessaire et en tenant compte d'un fort ancrage du bénévolat à tous les niveaux de pratique. Nous devons mieux valoriser les bénévoles qui se forment, rendre attrayantes toutes ces formations et les ouvrir aux jeunes en vue des échéances futures.

L'objectif principal est aujourd'hui de créer de véritables parcours de formation, individualisés qui permettent à chacun de construire progressivement de nouvelles compétences pour répondre aux besoins réels des clubs.

Avec l'Organisme de Formation de l'Athlétisme (OFA), nous mettons en place des formations modularisées, diversifiées, individualisées et connectées.

Dans le contexte actuel du fonctionnement de notre société, il est demandé aux Dirigeants bénévoles de s'adapter aux responsabilités accrues et avoir les compétences nécessaires pour faire fonctionner une association sportive avec un certain professionnalisme, à nous de se former pour faire face à ces exigences.

Merci à tous de votre engagement et je vous souhaite bon courage pour la future saison.

# CANDIDAT DÉSIANT OBTENIR UN DIPLÔME FÉDÉRAL

## LE POINT DE DÉPART, C'EST LE CLUB !

Si le Club décide de consacrer un budget aux formations fédérales, vous-même, un technicien et un dirigeant du club doivent obligatoirement visiter et connaître l'[ORGANISME DES FORMATIONS d'ATHLETISME de la FEDERATION FRANCAISE d'ATHLETISME \(OFA\)](#).

Le Club y trouvera tous les renseignements nécessaires à la compréhension du parcours de formation.

## TROUVER DES CANDIDATS À LA FORMATION

Le club fait le lien entre son projet sportif, les compétences attendues et les personnes qui souhaitent s'investir ou s'investissent déjà dans la vie du Club et identifie des besoins de formation.

Deux possibilités :

- L'appel à candidature auprès de ses licenciés en précisant la filière et l'option choisie,
- La candidature spontanée d'un licencié émettant le souhait de se former, ce dernier doit bien évidemment être considéré et encouragé par ses dirigeants et responsables techniques.

## COMMENT DÉCIDER D'ENTRER EN FORMATION ?

La formation peut être prise en charge par le club.

Si vous n'avez pas été sollicité par votre club, rapprochez-vous d'un responsable technique et d'un dirigeant afin d'élaborer ensemble votre entrée en formation fédérale en conjuguant les besoins de votre club et votre projet personnel.



C'est le candidat lui-même qui doit procéder à son inscription au(x) module(s) via le Si-FFA et votre accès web acteur, avec son numéro de licence et le mot de passe (spécifié dans le courrier d'accompagnement à la réception de votre licence). En cas de perte, vous avez la possibilité de cliquer sur "mot de passe oublié"

# COMMENCER SA FORMATION EN RESPECTANT L'ORDRE DES CHOSES

1. Visitez le site de [l'OFA](#)
2. S'inscrire à un ou plusieurs module(s).
3. Etre investi dans le développement et fonctionnement de votre club

Le CHEMIN de FORMATION doit être organisé ainsi :

## ETAPE 1 : S'INSCRIRE & SUIVRE LE MODULE 1 : Responsabilité & Ethique

Aller sur le site de [l'OFA](#) & inscrivez-vous à une date de votre choix

## ETAPE 2 : FAIRE ATTENTION AUX PRÉREQUIS

Après avoir choisi votre filière, son niveau et son option, vous aurez un ou plusieurs modules de **prérequis; ce sont des modules obligatoires (ils sont en rouge dans les pages du détail de la formation)**. Ces prérequis permettent de s'inscrire aux modules complémentaires de l'option que vous aurez choisie.

## ETAPE 3 : INSCRIVEZ-VOUS AUX AUTRES MODULES DE LA FILIÈRE CHOISIE

Après vous être engagé ou acquitté du ou des prérequis, vous pouvez poursuivre votre inscription aux modules complémentaires de votre option afin de tous les valider pour passer la certification finale si vous souhaitez un diplôme FFA.

## ETAPE 4 : FORMATION À DOMICILE (FOAD)

C'est se rendre sur [la plateforme de formation de l'OFA](#) pour y travailler le ou les modules en FOAD (Formation Organisée A Domicile). Il est impératif et obligatoire que vous parcouriez les modules FOAD chez vous devant votre ordinateur ! Vous trouverez ces modules sur la plateforme en vous y inscrivant via votre numéro de licence et votre mot de passe. A la suite de quoi, vous irez au Face à Face Pédagogique (FFP).

**1**

Inscription au(x) module(s)

**2**

FOAD

**3**

FFP


**4**

Certification

# PROCÉDURE ADMINISTRATIVE POUR ENTRER EN FORMATION

## ACCÈS AU CALENDRIER

Vous pouvez dès maintenant vous inscrire à un module proposé via le [calendrier des formations de la Ligue](#)

Si vous ne trouvez pas le module qui correspond à votre souhait grâce à un moteur de recherche, vous pouvez trouver votre formation par territoire, par domaine, par filière, par module, par diplôme, par lieu...en cliquant sur l'icône loupe 

En cliquant sur le libellé de la formation choisie, vous accédez à une nouvelle fenêtre qui vous permet de vous inscrire via le SI-FFA grâce à votre compte acteur en quelques clics.

• [Tutoriel d'inscription](#)

## ACCÈS À LA PLATEFORME

Vous pouvez dès maintenant vous créer un compte sur la plateforme Formations réservés aux candidats afin d'extraire ou visionner les documents FOAD dans les modules auxquels vous vous êtes inscrit et préparer votre venue en face à face pédagogique.

• [Tutoriel d'accès à la plateforme](#)

# DOMAINE DIRECTION

---

## C'EST QUOI ?

Le domaine « direction » regroupe l'offre de formation proposée aux dirigeants bénévoles, mais aussi aux salariés des Ligues, des Comités ou des Clubs en charge de direction (direction sportive, générale) ou encore chargés de missions (développement, projet, etc.).

## 2 FILIÈRES

Dirigeants  
bénévoles

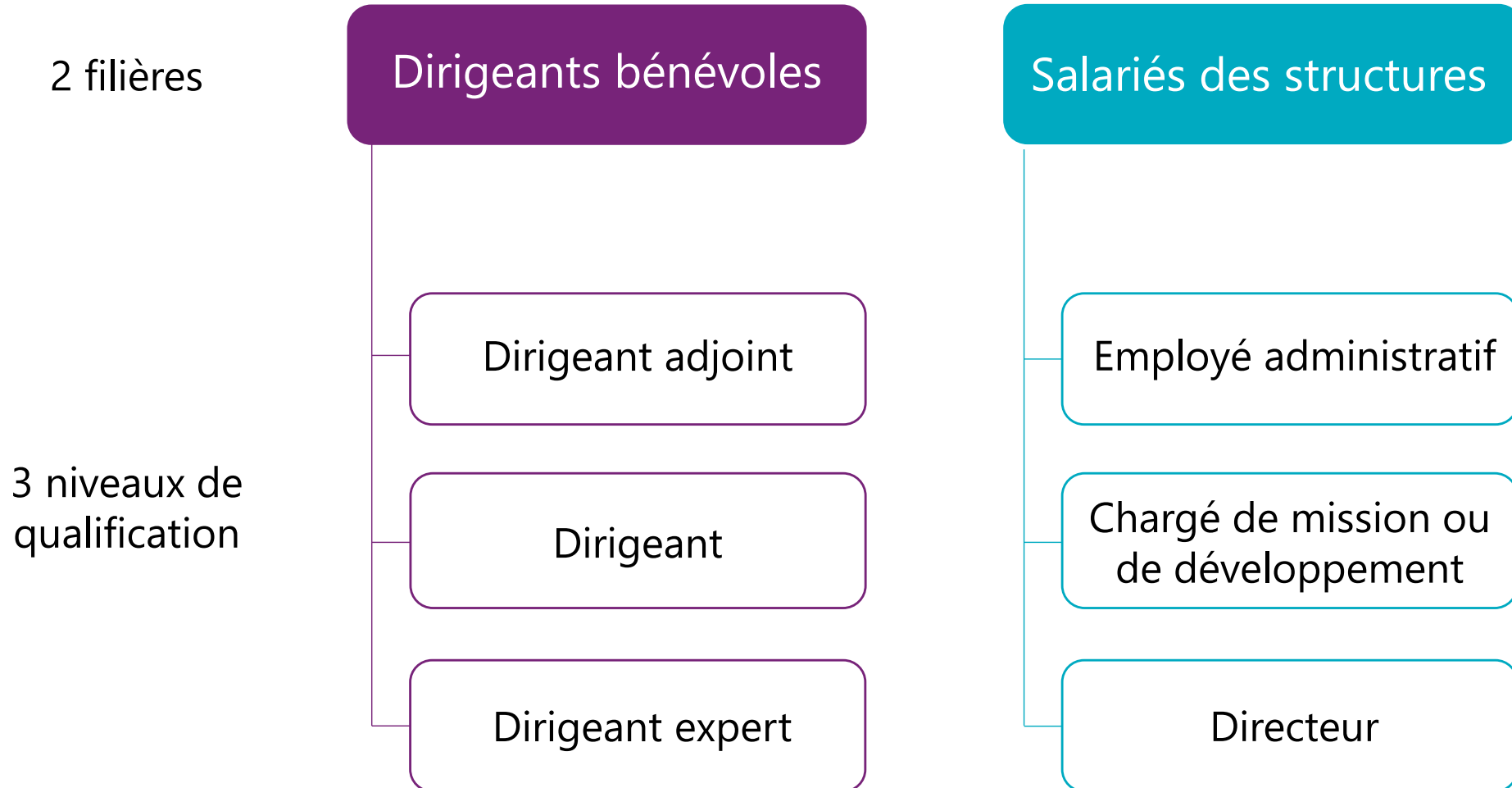
Salariés  
des structures

## CONDITIONS D'INSCRIPTION

Les conditions requises pour s'inscrire :

- ✓ Etre âgé(e) de plus de 16 ans pour le niveau adjoint & 18 ans pour les 2 autres niveaux
- ✓ Etre licencié(e) à la FFA

# RÉCAPITULATIF DES FILIÈRES



# DIRIGEANT ADJOINT

Il contribue à la dynamique et à la vie de l'association (Club, Comité, Ligue, FFA) et participe activement à son fonctionnement. Le titulaire mineur agit sous la responsabilité directe d'un adulte responsable et désigné.

La qualification est composée de modules capitalisables. Pour être qualifié, le candidat doit valider les modules suivants :

- **2 modules obligatoires**
- **et au moins 1 module parmi les modules complémentaires proposés**

## → MODULES OBLIGATOIRES

<b>M00001</b>	<b>RESPONSABILITÉ &amp; ÉTHIQUE</b>	3h	gratuit
<b>M00098</b>	<b>FONCTIONNEMENT ASSOCIATIF</b>	2h	gratuit



## ➔ MODULES COMPLÉMENTAIRES

M00104	OUTIL SI-FFA LICENCE & PERFORMANCE	3h	gratuit
M00099	ORGANISER UN DÉPLACEMENT	FOAD	gratuit
M00166	PRÉVENTION DU DOPAGE	3h	gratuit
M00100	RESPONSABILITÉS ET RÈGLES FONDAMENTALES	FOAD	gratuit
M00142	OUTILS BUREAUTIQUES	3h	gratuit

Je souhaite me former pour être Dirigeant Adjoint :

Accès au  
[CALENDRIER RÉGIONAL](#)  
des formations

Accès au  
[CALENDRIER NATIONAL](#)  
des formations

S'inscrire via la  
[PLATEFORME OFA et le  
test de positionnement](#)

# DIRIGEANT

Il agit en tant que membre de Comité Directeur ou de Commission dans le respect du fonctionnement statutaire et réglementaire et du projet associatif.

La qualification est composée de modules capitalisables. Pour être qualifié, le candidat doit valider les modules suivants :

- **4 modules obligatoires (déduire 2 modules si déjà acquis en Dirigeant adjoint)**
- **et 2 modules parmi les modules complémentaires (déduire 1 module si déjà acquis en Dirigeant adjoint)**

## → MODULES OBLIGATOIRES

<b>M00001</b>	<b>RESPONSABILITÉ &amp; ÉTHIQUE</b>	3h	gratuit
<b>M00098</b>	<b>FONCTIONNEMENT ASSOCIATIF</b>	2h	gratuit
<b>M00102</b>	<b>COMMUNIQUER AU SEIN DE MON ASSOCIATION</b>	4h	gratuit
<b>M00140</b>	<b>JURIDIQUE ET ASSURANCE</b>	3h	gratuit

Je souhaite me former pour être Dirigeant :

Accès au  
[CALENDRIER RÉGIONAL](#)  
des formations

Accès au  
[CALENDRIER NATIONAL](#)  
des formations

S'inscrire via la  
[PLATEFORME OFA et le  
test de positionnement](#)

## → MODULES À OPTION AU CHOIX

M00099	ORGANISER UN DÉPLACEMENT	FOAD	gratuit
M00100	RESPONSABILITÉS ET RÈGLES FONDAMENTALES	FOAD	gratuit
M00101	MÉTHODOLOGIE DE PROJET	4h	gratuit
M00103	GÉRER UN GROUPE DE TRAVAIL	3h	gratuit
M00104	OUTILS SI-FFA LICENCE ET PERFORMANCE	3h	gratuit
M00109	COMPTABILITÉ GÉNÉRALE	3h	gratuit
M00110	MAITRISE DU SIFFA-AFS	5h30	gratuit
M00142	OUTILS BUREAUTIQUES	3h	gratuit
M00144	FONCTION EMPLOYEUR	7h	gratuit
M00166	PRÉVENTION DU DOPAGE	3h	gratuit

## → MODULES COMPLÉMENTAIRES

M00271	GESTION DES RESSOURCES HUMAINES	4h	gratuit
--------	---------------------------------	----	---------

# DIRIGEANT EXPERT

Le dirigeant expert assume les responsabilités de direction d'un club ou d'une structure fédérale, en toute autonomie, sous la supervision statutaire du comité directeur et de l'assemblée générale.

La qualification est composée de modules capitalisables et de la réalisation d'un dossier. Pour être qualifié, le candidat doit valider:

- **6 modules obligatoires (déduire les 4 modules si déjà acquis en Dirigeant)**
- **2 modules de spécialité au choix, dont au moins un module non acquis auparavant;**
- **2 modules complémentaires au choix, dont au moins un module non acquis auparavant.**

## → MODULES OBLIGATOIRES

<b>M00001</b>	<b>RESPONSABILITÉ &amp; ÉTHIQUE</b>	3h	gratuit
<b>M00098</b>	<b>FONCTIONNEMENT ASSOCIATIF</b>	2h	gratuit
<b>M00102</b>	<b>COMMUNIQUER AU SEIN DE MON ASSOCIATION</b>	4h	gratuit
<b>M00107</b>	<b>PILOTER UNE ÉQUIPE</b>	4h	gratuit
<b>M00141</b>	<b>STRATÉGIE DE COMMUNICATION</b>	3h	gratuit
<b>M00140</b>	<b>JURIDIQUE &amp; ASSURANCE</b>	3h	gratuit

## → MODULES DE SPÉCIALITÉS AU CHOIX

<b>M00101</b>	<b>MÉTHODOLOGIE DE PROJET</b>	4h	gratuit
<b>M00106</b>	<b>COMPRENDRE LE MANDAT FÉDÉRAL</b>	4h	gratuit
<b>M00149</b>	<b>AGIR EN ESPACES PROTÉGÉS</b>	7h	gratuit
<b>M00271</b>	<b>GESTION DES RESSOURCES HUMAINES</b>	4h	gratuit
<b>M00104</b>	<b>OUTIL SI-FFA LICENCE &amp; PERFORMANCE</b>	3h	gratuit
<b>M00108</b>	<b>RESSOURCES FINANCIÈRES</b>	3h	gratuit
<b>M00109</b>	<b>COMPTABILITÉ GÉNÉRALE</b>	3h	gratuit
<b>M00143</b>	<b>OUTILS DE GESTION COMPTABLE</b>	7h	gratuit

## → MODULES COMPLÉMENTAIRES AU CHOIX

<b>M00103</b>	<b>GÉRER UN GROUPE DE TRAVAIL</b>	3h	gratuit
<b>M00145</b>	<b>ACTUALITÉS SOCIALES ET CONVENTION COLLECTIVE</b>	7h	gratuit
<b>M00146</b>	<b>ACCOMPAGNEMENT DU PROJET D'UN ATHLÈTE PROFESSIONNEL OU DE HAUT NIVEAU</b>	7h	gratuit
<b>M00147</b>	<b>ANGLAIS DE L'ATHLÉTISME</b>	14h	gratuit
<b>M00151</b>	<b>DIAGNOSTIC STRATÉGIQUE</b>	14h	gratuit
<b>M00152</b>	<b>PILOTER UN PROJET STRATÉGIQUE COMPLEXE</b>	14h	gratuit
<b>M00153</b>	<b>RELATION INTERNATIONALE</b>	7h	gratuit
<b>M00166</b>	<b>PRÉVENTION DU DOPAGE</b>	3h	gratuit
<b>M00171</b>	<b>CRÉATION D'ACTIVITÉ (FORME SANTÉ, BABY, LOISIRS)</b>	7h	gratuit
<b>M00172</b>	<b>MODÈLE ÉCONOMIQUE</b>	7h	gratuit

Je souhaite me former pour être Dirigeant Expert :

Accès au  
[CALENDRIER RÉGIONAL](#)  
des formations

Accès au  
[CALENDRIER NATIONAL](#)  
des formations

S'inscrire via la  
[PLATEFORME OFA et le  
test de positionnement](#)

# L'ÉVALUATION & LA CERTIFICATION

## ÉVALUATION DE NIVEAU 1 & 2

Pour les niveaux 1 & 2, suite à votre participation à un module en Face à Face Pédagogique ou en FOAD, vous recevrez un mail vous proposant de passer le QCM du module suivi.

- ✓ La validation des modules par QCM sert de base
- ✓ à l'évaluation. Il n'a pas d'autre épreuve finale.
- ✓ Chaque module comprend un QCM de 10 questions.  
Le candidat est déclaré reçu avec 70 % de bonnes réponses à chaque module.

Pour être diplômé niveau 1 ou niveau 2, le candidat doit avoir validé les modules de la filière.

## CERTIFICATION DE NIVEAU 3

Pour être diplômé le candidat doit avoir validé les QCM des dix modules de la filière et réaliser puis présenter un dossier.

### → Evaluation du dossier

- Candidats membres d'un Comité directeur

Il est demandé au candidat de produire un document d'orientation et d'organisation stratégique de sa structure (plan de développement ou autre) validé par les instances délibératives de celle-ci et représentatif de la dynamique de cette structure.

- Candidats non élus

Le dossier portera sur le club d'appartenance sous forme de « projet club».

### → Soutenance du dossier

L'épreuve dure 1h.

Le candidat exposera son dossier aux membres du jury à l'occasion d'une présentation orale avec support visuel d'une durée de 20 à 30 minutes. L'exposé sera suivi d'un échange avec les membres du jury durant le temps restant de l'épreuve.

Le diplôme peut aussi être obtenu par validation d'acquis de l'expérience sur présentation d'un dossier.

# EMPLOYÉ ADMINISTRATIF

L'employé administratif participe au fonctionnement du club ou de la structure en assurant un ensemble de tâches administratives dédiées au fonctionnement courant du club, de la structure, dans leurs interrelations fédérales.

## → MODULES DE SPÉCIALITÉS AU CHOIX

M00001	RESPONSABILITÉ ET ÉTHIQUE	3h	gratuit
M00100	RESPONSABILITÉS ET RÈGLES FONDAMENTALES	FOAD	gratuit
M00101	MÉTHODOLOGIE DE PROJET	4h	gratuit
M00109	COMPTABILITÉ GÉNÉRALE	3h	gratuit
M00110	MAITRISE DU SIFFA-AFS	5h30	gratuit
M00142	OUTILS BUREAUTIQUES	3h	gratuit
M00149	AGIR EN ESPACES PROTÉGÉS	7h	gratuit
M00143	OUTILS DE GESTION COMPTABLE	7h	gratuit

Accès au  
[CALENDRIER RÉGIONAL](#)  
des formations

Accès au  
[CALENDRIER NATIONAL](#)  
des formations

S'inscrire via la  
[PLATEFORME OFA et le  
test de positionnement](#)



# CHARGÉ DE MISSION OU DE DÉVELOPPEMENT

L'employé administratif participe au fonctionnement du club ou de la structure en assurant un ensemble de tâches administratives dédiées au fonctionnement courant du club, de la structure, dans leurs interrelations fédérales.

## → MODULES DE SPÉCIALITÉS AU CHOIX

M00001	RESPONSABILITÉ ET ÉTHIQUE	3h	gratuit
M00100	RESPONSABILITÉS ET RÈGLES FONDAMENTALES	FOAD	gratuit
M00101	MÉTHODOLOGIE DE PROJET	4h	gratuit
M00102	COMMUNIQUER AU SEIN DE MON ASSOCIATION	4h	gratuit
M00107	PILOTER UNE ÉQUIPE	4h	gratuit
M00108	RESSOURCES FINANCIÈRES	3h	gratuit
M00110	MAITRISE DU SIFFA-AFS	5h30	gratuit
M00140	JURIDIQUES ET ASSURANCE	3h	gratuit
M00152	PILOTER UN PROJET STRATÉGIQUE COMPLEXE	14h	gratuit
M00149	AGIR EN ESPACES PROTÉGÉS	7h	gratuit
M00271	GESTION DES RESSOURCES HUMAINES	4h	gratuit
M00146	ACCOMPAGNEMENT DU PROJET D'UN ATHLÈTE PROFESSIONNEL OU DE HAUT NIVEAU	7h	gratuit

Accès au  
[CALENDRIER RÉGIONAL](#)  
des formations

Accès au  
[CALENDRIER NATIONAL](#)  
des formations

S'inscrire via la  
[PLATEFORME OFA et le test de positionnement](#)



## CONTACT

Jacques TUFFIERE  
Responsable national du domaine DIRECTION  
06.75.55.64.07  
[jtuffiere@gmail.com](mailto:jtuffiere@gmail.com)